



Hytera SC580

Inteligentna kamera nasobna 4G

Mały korpus, duża moc.

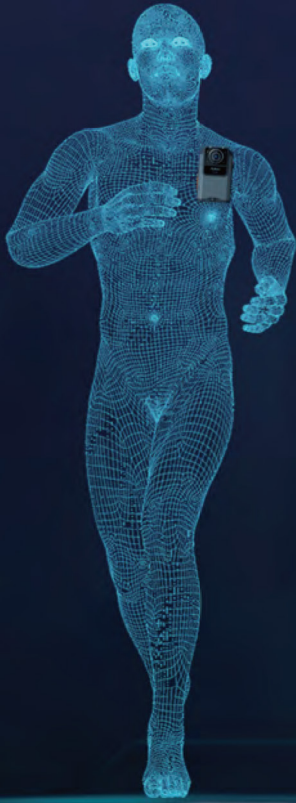


Inteligentna kamera nasobna Hytera SC580 4G rejestruje wysokiej jakości filmy, audio i wykonuje zdjęcia oraz bezpiecznie je przechowuje. Gdy wymaga tego sytuacja, kamera nasobna może przesyłać i transmitować na żywo wideo do centrum dowodzenia za pośrednictwem sieci komórkowej lub WLAN.

Ważąca zaledwie 158 g, kieszonkowa kamera nasobna ma wysokość 90 mm, szerokość 55 mm i głębokość 26,3 mm, dzięki czemu funkcjonariusze mogą wygodnie trzymać ją w dłoniach lub nosić na mundurze przez cały dzień bez większego obciążenia. Jej cienka obudowa jest wyposażona w potężny akumulator o pojemności 3200 mAh, który wytrzyma dłużej niż przez zwykłą zmianę roboczą.

Dzięki zastosowaniu technologii Push-to-talk over Cellular (PoC) firmy Hytera, SC580 działa również jako radiotelefon PoC, zapewniając usługi PTT dla funkcjonariuszy i dyspozytorów dla zapewnienia lepszej komunikacji i współpracy. Dzięki innowacyjnej technologii dwustrumieniowej oraz przedniemu i tylnemu aparatowi radiotelefon umożliwia użytkownikowi prowadzenie rozmów wideo podczas nagrywania i przesyłania strumieniowego wideo.





Zawsze nagrywaj stabilne filmy

Dzięki 6-osiowej technologii stabilizacji obrazu kamera nasobna rejestruje stabilne i wyraźne wideo, nawet gdy użytkownik jest w ruchu.



Nagrywanie w „świecie gwiazd” i stabilizacja EIS



Noktowizor na podczerwień bez stabilizacji EIS



Zobacz w ciemności

Dzięki standardowemu czujnikowi Starlight* kamera nasobna rejestruje wyraźne i kolorowe obrazy ze szczegółami, nawet w ciemności.

*Dostępne tylko dla SC580 w wersji SL (StarLight)

*Dostępne tylko dla SC580 w wersji SL (StarLight)



Wytrzymałe dłużej niż przez jedną zmianę

Dzięki akumulatorowi o pojemności 3200 mAh i optymalizacji zużycia energii, kamera nasobna może nagrywać filmy nawet przez 10 godzin bez przerwy.





Push-to-Talk

Dzięki aplikacji Hytera PoC kamera nasobna działa wielozadaniowo jako radiotelefon PoC i umożliwia funkcjonariuszom natychmiastową komunikację w całym zespole za jednym naciśnięciem przycisku PTT. W połączeniu z algorytmem redukcji szumów dwa mikrofony sprawiają, że SC580 zapewnia krystalicznie czysty dźwięk nawet w hałaśliwym otoczeniu.



Nagrywaj w intuicyjny sposób

Dzięki dużemu i intuicyjnemu przyciskowi do nagrywania wideo, użytkownicy mogą rozpocząć nagrywanie dzięki szybkiej i prostej obsłudze podczas działań w hałaśliwych miejscach.



120s Pre-event Recording



Uchwycić całe wydarzenie

Nagrywanie przed zdarzeniem umożliwia kamerze nasobnej automatyczne przechwytywanie obrazu i dźwięku do 120 sekund przed ręcznym włączeniem nagrywania. Zapewnia to przechwytywanie i nagrywanie kluczowych zdarzeń tak kompletnych, jak to tylko możliwe – nawet przed naciśnięciem przycisku nagrywania, zwłaszcza gdy sytuacja rozwija się niestabilnie.



Połączenie wideo podczas nagrywania

Kamera nasobna jest wyposażona w przedni i tylny aparat. Funkcjonariusze mogą używać przedniego aparatu do prowadzenia rozmów wideo, podczas gdy tylny aparat HD rejestruje to, co dzieje się w terenie.



Jednocześnie nagrywaj i przesyłaj strumieniowo

Dzięki innowacyjnej technologii dwustrumieniowej firmy Hytera, kamera nasobna nagrywa i przechowuje lokalnie materiał w wysokiej rozdzielczości, jednocześnie przysyłając strumieniowo skompresowane wideo.



Zabezpieczaj dowody

Algorytm szyfrowania AES256 zapewnia bezpieczeństwo i integralność wszystkich filmów, plików audio i zdjęć przechowywanych w kamerze nasobnej, zarówno w terenie, jak i w stacji dokującej. Wszystkie nagrania w kamerze są zabezpieczone przed manipulacją, zanim zostaną przekazane do bezpiecznego systemu zarządzania dowodami.



AKCESORIA

● Standard ● Opcjonalne



Akumulator



Klips do paska



Przewód USB-C do transmisji danych



Zasilacz



Ładowarka wielostanowiskowa



Bluetooth z przyciskiem PTT



Uprzęź z paskiem na ramię



Mocowanie magnetyczne



Mocowanie typu S

DANE TECHNICZNE

	SC580	SC580 SL (StarLight)
Wymiary (wys. x szer. x gł.)	90 mm x 55 mm x 26,3 mm	
Ciężar	158 g 177 g (z klipsem do paska)	
Ekran	2 cale	
Pamięć	16 GB/32 GB/64 GB/128 GB	
Pojemność akumulatora	3200 mAh	
Kamera	Przednia kamera x 1 Aparat tylny x 1	
Funkcja nagrywania nocą	Noktowizor z podczerwienią	StarLight - nagrywanie w „świeśle gwiazd”
Pole widzenia	121°	150°
Zakres ostrości	0,5 m do nieskończoności	
Rozdzielczość wideo	1080p przy 30 fps, 720p przy 30 fps, 480p przy 30 fps	
Format pliku wideo	MP4	
Rozdzielczość zdjęcia	16MP	
Format pliku zdjęcia	JPG	
Format plików audio	AAC	
Szyfrowanie plików	AES-256bit	
WLAN	802.11 a/b/g/n/ac	
Bluetooth	Bluetooth 5.1 Obsługa BLE.	
System lokalizacji	GPS/BDS/GLONASS/A-GPS	
Interfejs	USB typu C. Obsługa wyjścia OTG.	
Stopień ochrony	IP68	
Test upadku	2 metry	
Temperatura użytkowania	od -20°C do +60°C	
Sieci komórkowe	Edycja azjatycka, europejska, afrykańska: GSM: 850/900/1800/1900 TD-SCDMA: B34/B39 CDMA: BCO WCDMA: B1/B3/B5/B8 TDD-LTE: B34/B38/B39/B40/B41 FDD-LTE: B1/B3/B5/B7/B8/B20/B26/B28	Edycja amerykańska: GSM: 850/900/1800/1900 WCDMA: B2/B4/B5 TDD-LTE: B38/B40/B41 FDD-LTE: B2/B3/B4/B5/B7/B12/B13/B17/B26/B28



Hytera Communications Corporation Limited

Kod towaru: 002583.SZ

Adres: Hytera Tower, Hi-Tech Industrial Park North, 9108# Beiwan Road, Nanshan District, Shenzhen, Chiny

Tel.: +86-755-2697 2999 Faks: +86-755-8613 713 Kod pocztowy: 518057

Https://www.hytera.com

marketing@hytera.com



Firma Hytera zastrzega sobie prawo do zmiany konstrukcji i specyfikacji produktu. Hytera nie ponosi odpowiedzialności za ewentualne błędy w druku. Drobne różnice między rzeczywistym produktem a produktem przedstawionym w materiałach drukowanych mogą wynikać z przyczyn związanych z drukiem.

Hytera, Hytera są zarejestrowanymi znakami towarowymi firmy Hytera Communications Corp., Ltd. ©2022 Hytera Communications Corp., Ltd. Wszelkie prawa zastrzeżone.